



**STRUKTURA**



# NOE<sup>®</sup>liner

Cienkie matryce do fakturowania betonu

Stand: 07.2023



# NOEliner – Beton piękniejszy i bezpieczniejszy



Od ponad 50 lat NOE odgrywa wiodącą rolę jako dostawca mat strukturalnych, które nadają powierzchniom betonowym estetyczną i funkcjonalną strukturę.

Niektóre z tych konstrukcji zostały specjalnie zaprojektowane, aby zapewnić bezpieczną powierzchnię dla powierzchni balkonów, galerii, schodów i podestów.

**Linia produktów NOEliner jest precyzyjnie dostosowana do tego zastosowania.**

Maty NOEliner składają się z odpornego na ścieranie PVC i tkaniny podkładowej. Dzięki temu uzyskujemy gładką powierzchnię i dobrą przyczepność podczas klejenia maty strukturalnej. Kolejną zaletą jest niewielka grubość wynosząca zaledwie ok. 2,0 mm.

## Dostępne struktury:

- NOEliner Gewebe
- NOEliner Raute 24x9
- NOEliner Pyramide 2
- NOEliner Sand
- NOEliner Matt

## Dostępne wymiary:

NOEliner dostarczany jest w rolkach. Maksymalne wymiary to 50 metrów długości i 3000 mm szerokości. Możliwe są jednak krótsze długości niż 50 metrów; docięcie na wymiar i przepakowanie wiąże się z dodatkowymi kosztami.

Na zamówienie dostępne są różne szerokości, specjalne kształty cięć lub maty z samoprzylepną stroną tylną.

## Trwałość

Gwarantujemy, że NOEliner wytrzyma co najmniej 80 do 100 zastosowań, ale w dużej mierze zależy to od metody klejenia.

## Próbka matrycy

NOE może przestać Ci próbkę NOElinera w formacie A4. Za niewielką opłatą istnieje możliwość przesłania większego formatu w standardowych wymiarach 1000x3000 mm.

## Chętnie odpowiemy na wszelkie pytania.

**NOE-PL Sp. z o.o.**  
ul. Jeziorki 84  
02-863 Warszawa

**Marcin Idaszek**  
K +48 725 070 010  
E m.idaszek@noe.pl

[www.noe.pl](http://www.noe.pl)

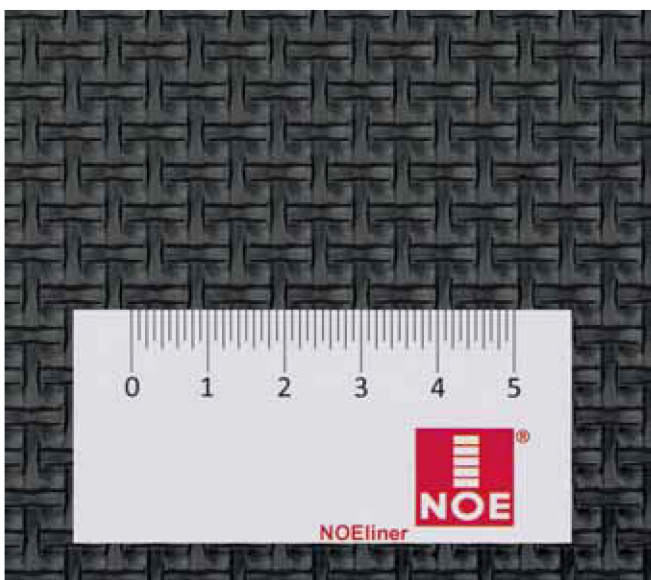
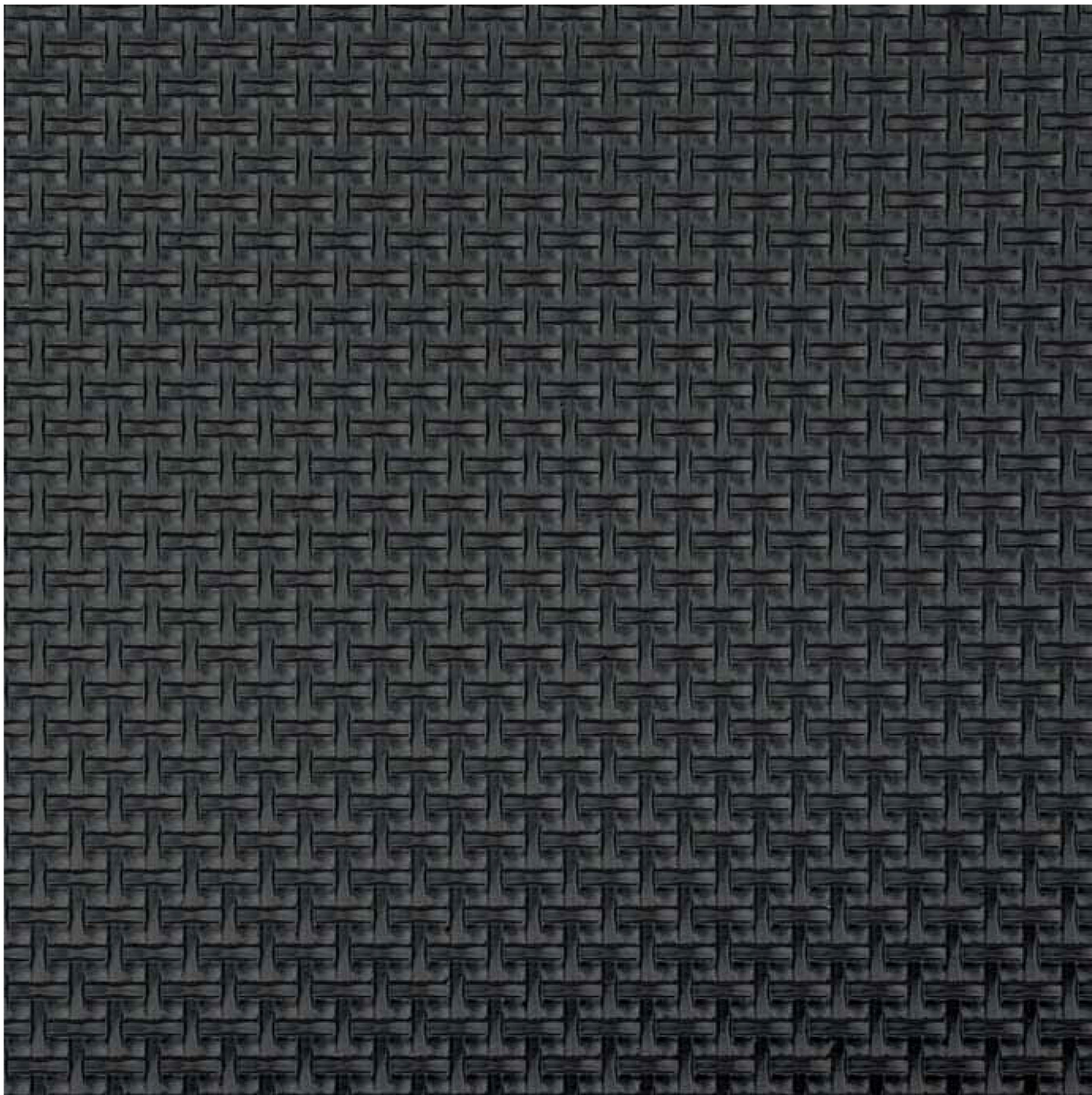




# 579559 NOEliner Gewebe



Antypoślizgowość wg DIN 51130 R 11



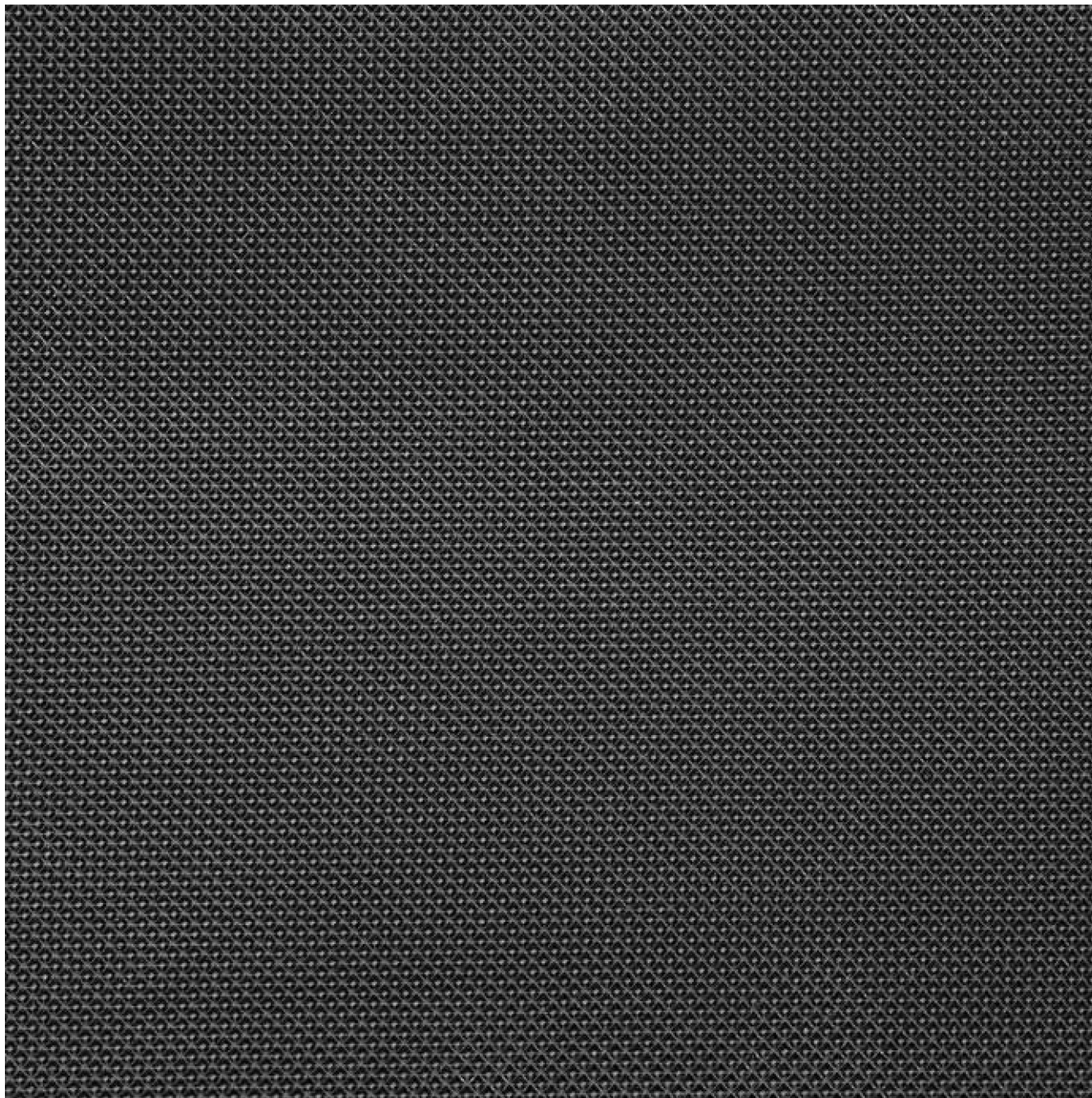
Dane matrycy		
Szerokość	mm	3.000
Długość	mm	do 50.000
Grubość	ca. mm	2
Tolerancja wymiarów		Nieistotna
Waga	ca. kg/m <sup>2</sup>	1,5
Wartość Shore A		70
Odporność na temperaturę	°C	0-60
Dostawa		Pakowane w rolkę
Dostosowywanie		Regulowana długość



# 579562 NOEliner Pyramide 2



Antypoślizgowość wg DIN 51130 R 12



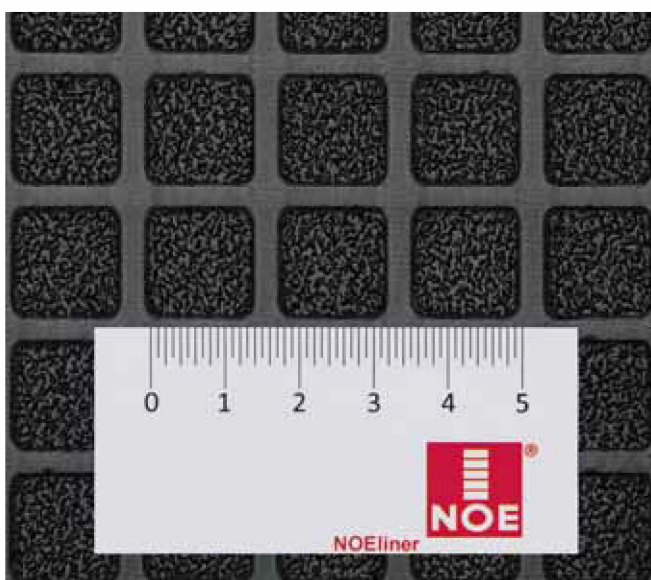
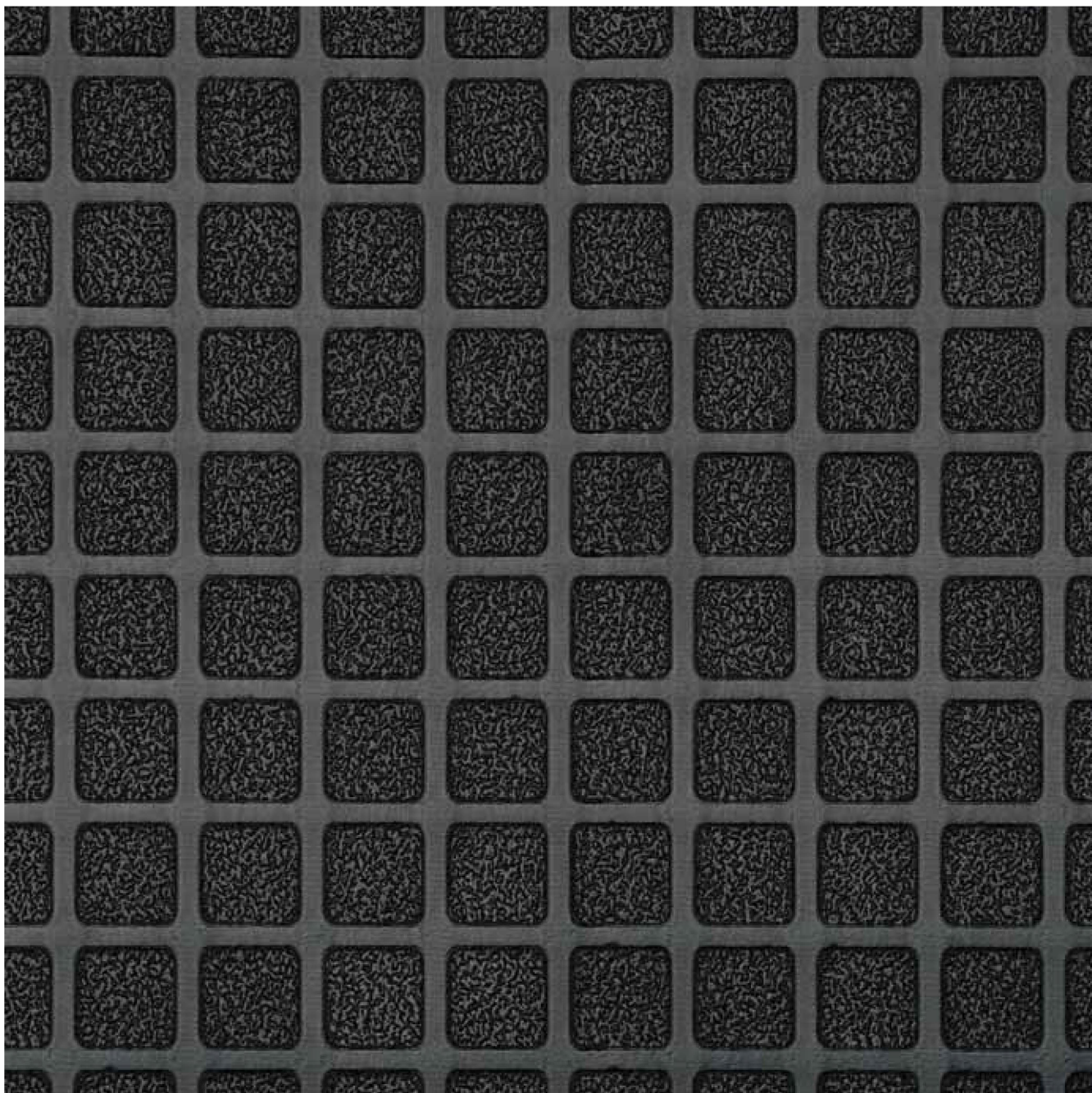
Dane matrycy		
Szerokość	mm	3.000
Długość	mm	do 50.000
Grubość	ca. mm	2
Tolerancja wymiarów		Nieistotna
Waga	ca. kg/m <sup>2</sup>	1,5
Wartość Shore A		70
Odporność na temperaturę	°C	0-60
Dostawa		Pakowane w rolkę
Dostosowywanie		Regulowana długość



# 579563 NOEliner Big Blok



Antypoślizgowość DIN 51130 R 13



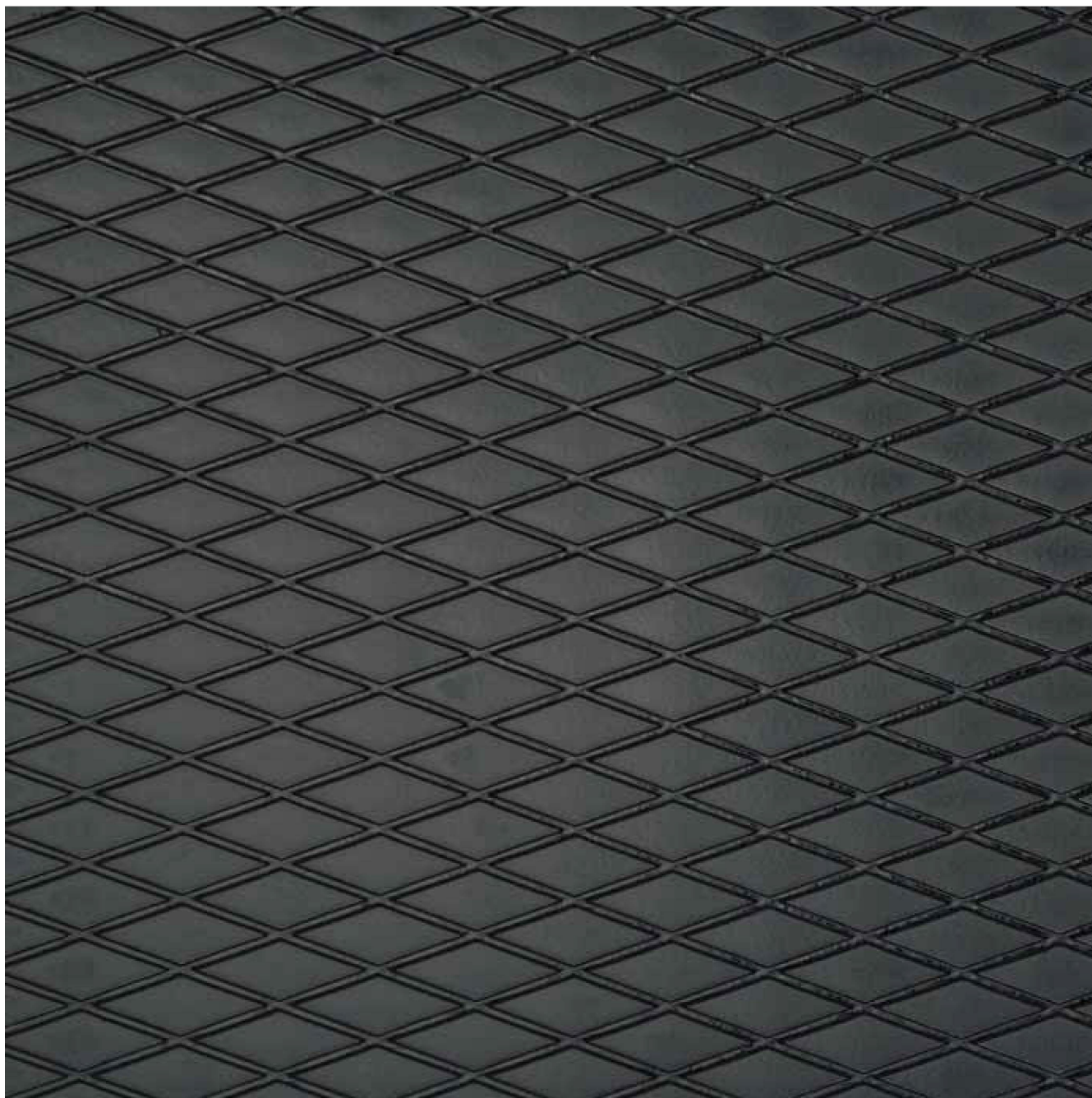
Dane matrycy		
Szerokość	mm	3.000
Długość	mm	do 50.000
Grubość	ca. mm	2
Tolerancja wymiarów		Nieistotna
Waga	ca. kg/m <sup>2</sup>	1,5
Wartość Shore A		70
Odporność na temperaturę	°C	0-60
Dostawa		Pakowane w rolkę
Dostosowywanie		Regulowana długość



# 579549 NOEliner Raute 24x9



Antypoślizgowość wg DIN 51130 R 11



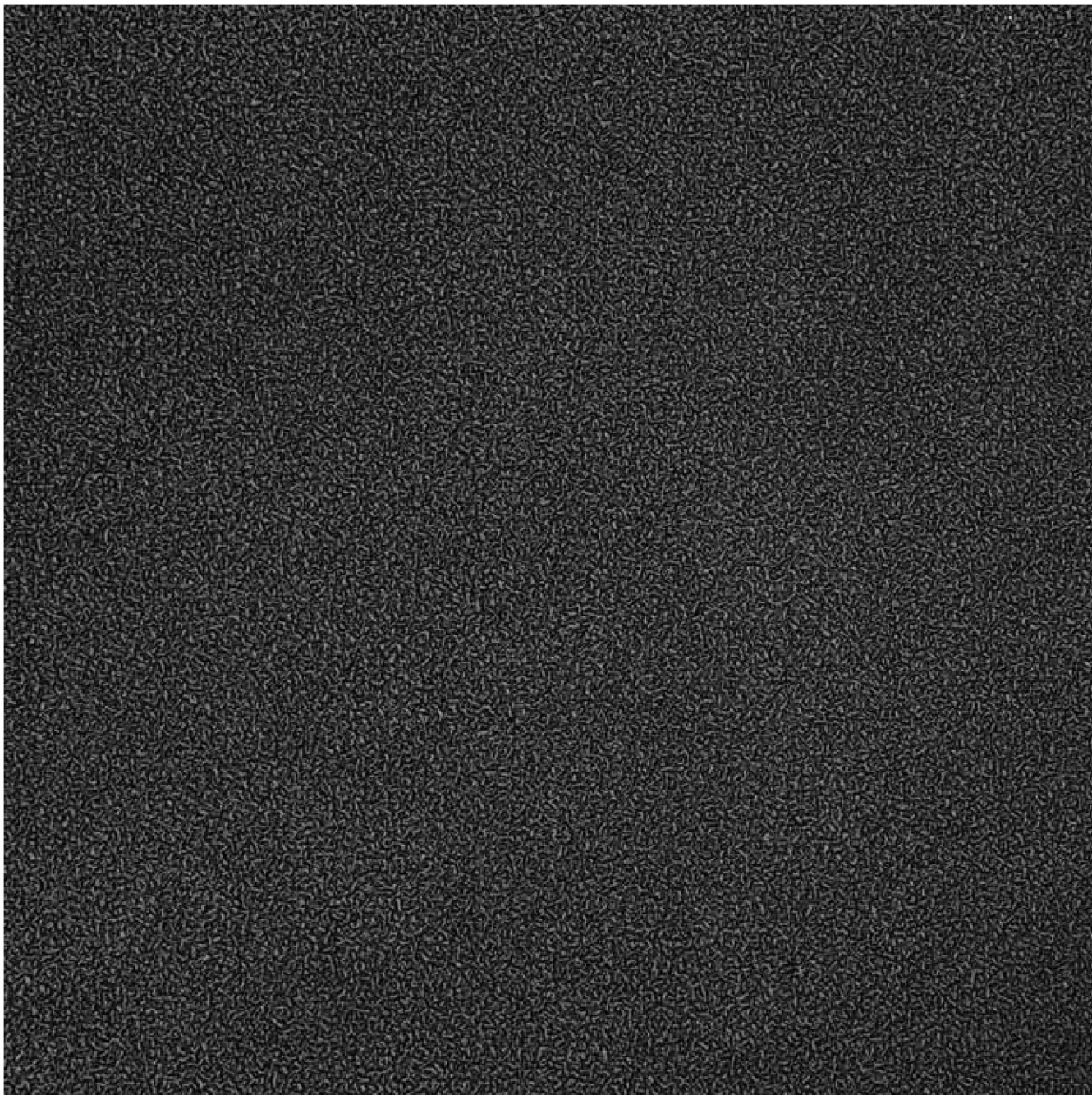
Dane matrycy		
Szerokość	mm	3.000
Długość	mm	do 50.000
Grubość	ca. mm	2
Tolerancja wymiarów		Nieistotna
Waga	ca. kg/m <sup>2</sup>	1,5
Wartość Shore A		70
Odporność na temperaturę	°C	0-60
Dostawa		Pakowane w rolkę
Dostosowywanie		Regulowana długość



# 579527 NOEliner Sand



Antypoślizgowość wg DIN 51130 R 13



Dane matrycy		
Szerokość	mm	3.000
Długość	mm	do 50.000
Grubość	ca. mm	2
Tolerancja wymiarów		Nieistotna
Waga	ca. kg/m <sup>2</sup>	1,5
Wartość Shore A		70
Odporność na temperaturę	°C	0-60
Dostawa		Pakowane w rolkę
Dostosowywanie		Regulowana długość



## 579519 NOEliner Matt

579519 NOEliner Matt

Dane matrycy		
Szerokość	mm	3.000
Długość	mm	do 50.000
Grubość	ca. mm	2
Tolerancja wymiarów		Nieistotna
Waga	ca. kg/m <sup>2</sup>	1,5
Wartość Shore A		70
Odporność na temperaturę	°C	0-60
Dostawa		Pakowane w rolkę
Dostosowywanie		Regulowana długość







**DESKOWANIA**



## **NOE-Deskowania Centrala Mazowsze**

ul. Jeziorki 84  
02-863 Warszawa  
T +48 22 853 00 91  
E noe@noe.pl  
www.noe.pl

## **Pomorze**

ul. Grunwaldzka 35  
84-230 Rumia  
K +48 697 068 080  
E pomorze@noe.pl

## **Śląsk**

ul. Ostatnia 3  
41-909 Bytom  
K +48 691 405 183  
E slask@noe.pl

**Główna siedziba:**  
**NOE-Schaltechnik**  
**Georg Meyer-Keller**  
**GmbH &Co. KG**  
**Kuntzestr. 72, 73079**  
**Sussen Niemcy**  
**T +49 7162 13-1**  
**noeplast@noe.de**  
**www.noe.eu**

**Belgia**  
NOE-Bekistingtechniek N.V.  
www.noe.eu  
info@noe.be

**Francja**  
NOE-France  
www.noe.eu  
info@noefrance.fr

**Holandia**  
NOE-Bekistingtechniek b.v.  
www.noe.eu  
info@noe.nl

**Austria**  
NOE-Schaltechnik  
www.noe.eu  
noe@noe-schaltechnik.at

**Polska**  
NOE-PL Sp. z o.o.  
www.noe.pl  
noe@noe.pl

**Szwajcaria**  
NOE-Schaltechnik  
www.noe.eu  
info@noe.ch