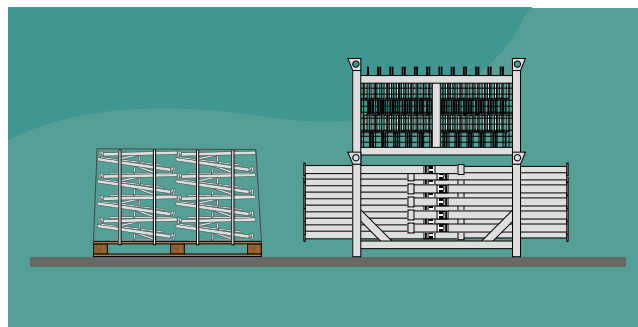
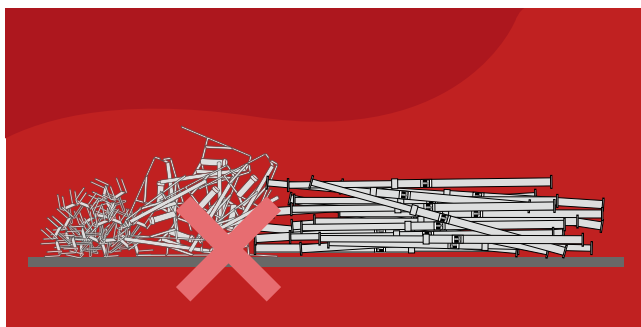
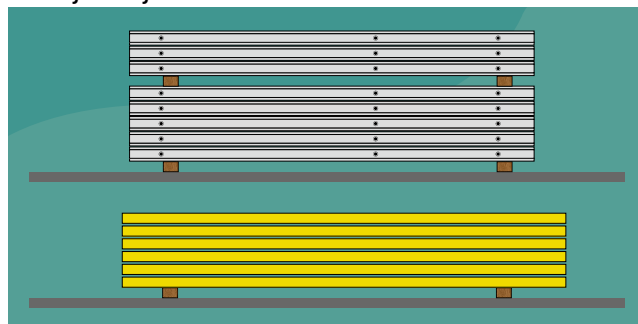
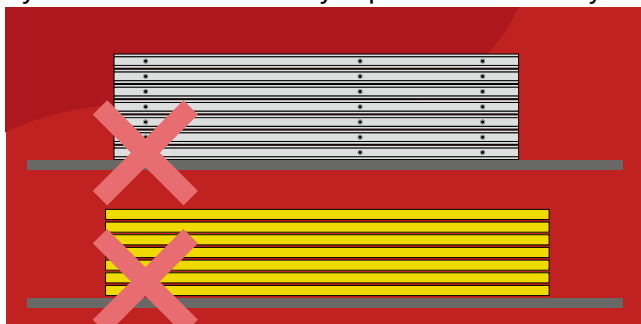


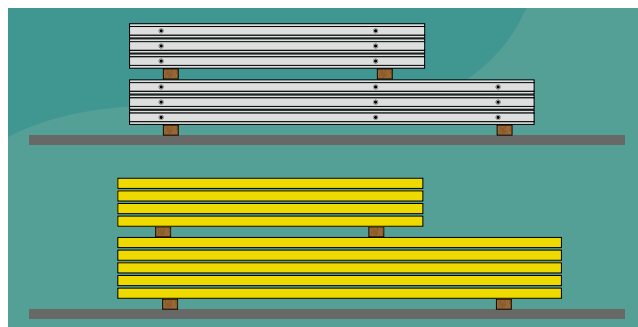
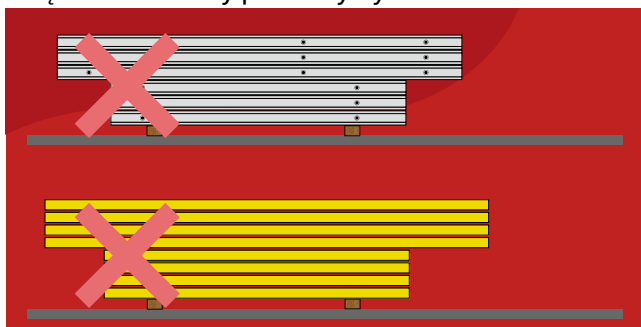
Elementy nie mogą być zwracane luzem. Wszystkie powinny być umieszczone w przeznaczonych do tego celu środkach transportu np. trójnogi na paletach, drobne elementy w koszach lub pojemnikach NOEbox, podpory na specjalnych paletach. Ilość palet lub koszy w stosie zgodnie z instrukcją lub etykietą.



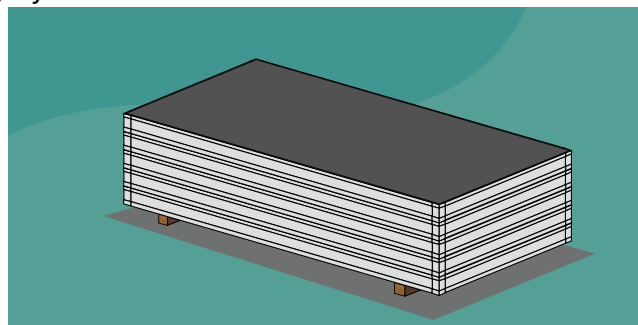
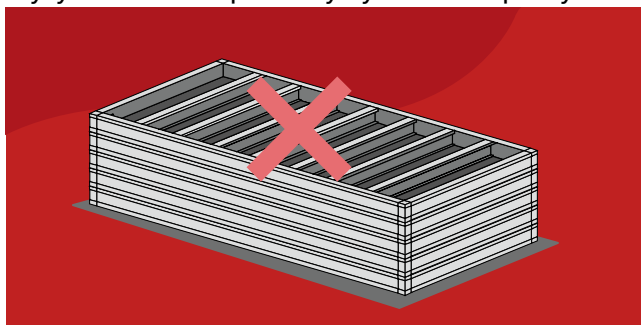
Duże elementy transportowane poza pojemnikami takie jak płyty szalunkowe lub dźwigarki H20 powinny być ułożone na drewnianych przekładkach o wysokości co najmniej 8 cm.



Większe elementy powinny być ułożone na dole.



Płyty szalunkowe powinny być ułożone poszyciem do góry



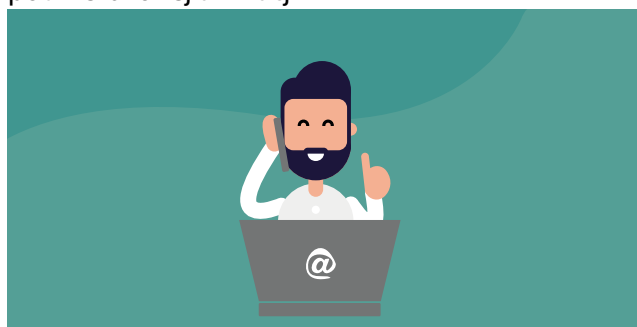
Elementy muszą być załadowane w sposób umożliwiający bezpieczny rozładunek wózkiem widłowym z poziomu gruntu.



Płyty szalunkowe powinny być suche. Nie powinno się smarować płynem antyadhezyjnym przed oddaniem.



Dostawy i zwroty przyjmowane są po uprzedniej potwierdzonej awizacji.



Mazowsze

ul. Jeziorki 84
02-863 Warszawa
(wjazd od ul. Ludwinowskiej)

Marcin Furmański

T: +4822 853 00 91 wew. 115

K: +48 603 966 743

m.furmanski@noe.pl

Pomorze

ul. Grunwaldzka 35
84-230 Rumia
(wjazd od ul. Hodowlanej)

Krzysztof Rompczik

K:+48 697 068 080

pomorze@noe.pl

Śląsk

ul. Ostatnia 3
41-909 Bytom

Kamil Tomasik

K:+48 691 405 183

slask@noe.pl

Zwracający lub dostarczający powinien stosować się do przepisów prawnych zamieszczonych w „Rozporządzenie Ministra Pracy i Polityki Społecznej z dnia 14 marca 2000 r. w sprawie bezpieczeństwa i higieny pracy przy ręcznych pracach transportowych oraz innych pracach związanych z wysiłkiem fizycznym”¹ a w szczególności do zapisów mówiących o tym że:

- W przypadku stwierdzenia, że sposób rozładunku stwarza zagrożenie dla bezpieczeństwa pracownika możliwe jest wstrzymanie takiego rozładunku do czasu wyeliminowania zagrożenia (paragraf §5.2.).
- Dostawa powinna być tak załadowana by zminimalizować ilość ręcznych prac transportowych -wyeliminowanie nadmiernego obciążenia układu mięśniowo-szkieletowego pracownika (paragraf §6.1. oraz §6.2.).
- Dostawa powinna być zorganizowana w taki sposób by rozładunek eliminował konieczność ręcznego przemieszczania przedmiotów gdy: towar jest zbyt ciężki, za duży, nieporęczny, trudny do utrzymania lub usytuowany jest tak, że wymaga trzymania lub operowania w odległości od tułowia pracownika (paragraf §7.).

W przypadku nie dotrzymania powyższych zaleceń, zastrzegamy sobie prawo do odesłania źle załadowanego samochodu z powrotem na budowę na przeładunek na koszt klienta, bez wstrzymywania naliczania dzierżawy do czasu zwrotu umożliwiającego bezpieczny rozładunek.